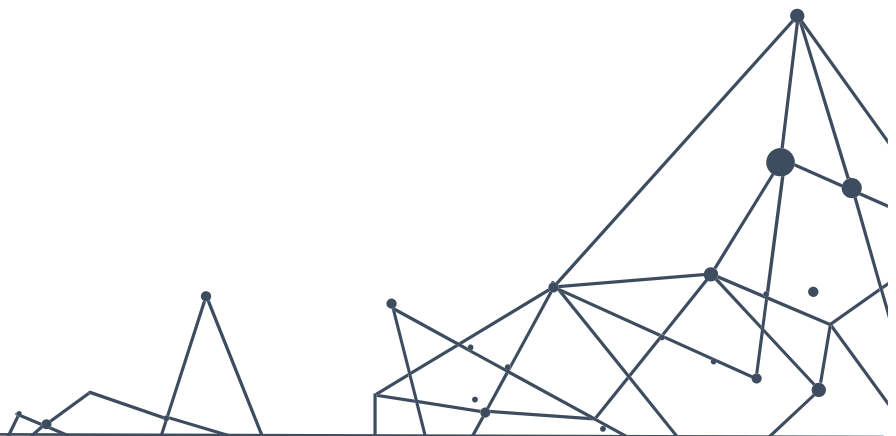


Lerneinheit 6 - Vernetzung

Arbeitsblätter

Die Autoren: Peter C. Weber, Jenny Schulz, Martin Stark, Dennis Trotta, Lea Ferrari, Teresa Maria Sgaramella
Mannheim, Januar 2024



Reflexion zum Thema „netzwerken“ im Kontext der Roundabout-Methode

An diesem Punkt des Roundabout könnte es für die Bewertung des Lernprozesses selbst und die weitere Entwicklung der Vernetzung aufschlussreich sein, über das von Ihnen aktivierte Netzwerk nachzudenken. Verwenden Sie die folgenden Fragen als Checkliste, um Ihre Fortschritte zu überwachen und fundierte Entscheidungen über Ihre zukünftige Vernetzung zu treffen.

1. Welche Einrichtungen und Partner gehören derzeit zu Ihrem beruflichen Netzwerk?
2. Haben Sie lokal verfügbare oder potenziell relevante Ressourcen oder Akteure für die Umsetzung des Roundabout in Ihrem Kontext identifiziert?
3. Sehen Sie Besonderheiten in der Zusammenarbeit mit Netzwerkpartnern, wenn es um die Bearbeitung spezifischer Klientenanliegen geht?
4. Sehen Sie Unterschiede in der Zusammenarbeit mit den Netzwerkpartnern, wenn es um die Beratung einzelner Klienten oder Unternehmen geht?
5. Wie organisieren Sie die Pflege und Koordination Ihres Netzwerks? Welche Maßnahmen könnten Sie ergreifen, um Ihr Netzwerk zu erweitern und unterstützend zu gestalten?

Die Erstellung dieser Ressourcen wurde (teilweise) durch das ERASMUS+ Förderprogramm der Europäischen Union unter der Fördernummer 2022-1-DE01-KA220-HED-000089003 finanziert. Weder die Europäische Kommission noch der nationale Förderer des Projekts, der DAAD, sind für den Inhalt verantwortlich oder haften für Verluste oder Schäden, die aus der Nutzung dieser Ressourcen entstehen