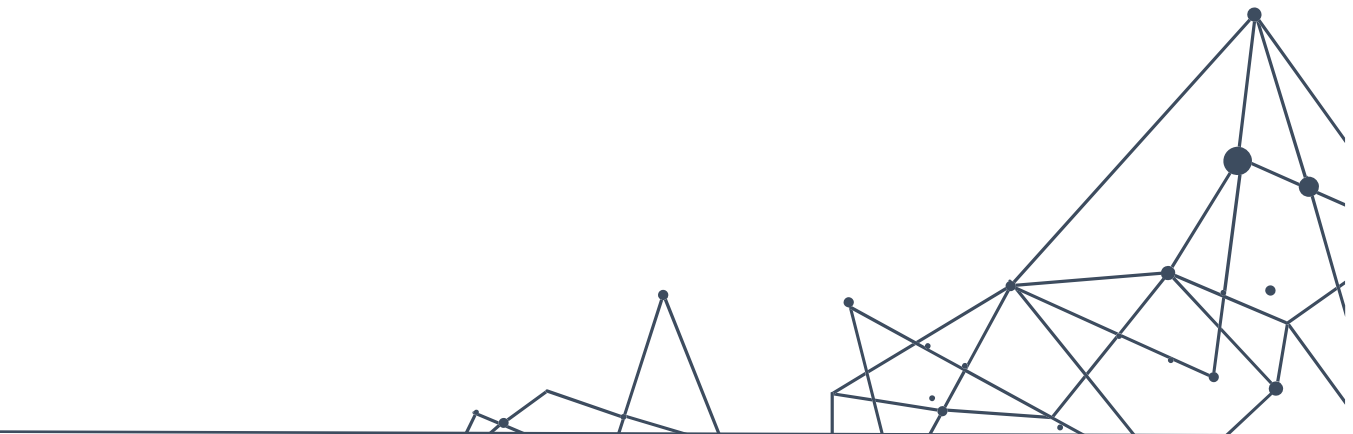


Sessione 5

Il trasferimento delle esperienze

Autori: Peter C. Weber, Jenny Schulz, Martin Stark, Dennis Trotta, Lea Ferrari, Teresa Maria Sgaramella

Mannheim, Gennaio 2024



Roundabout in pratica – Domande guida per la riflessione

In questa attività è previsto di mettere in pratica le conoscenze implementate fino ad ora.

1. Leggere il caso;
2. Riflettete partendo dalle domande che seguono.
3. Si consiglia di sviluppare un breve testo su una lavagna digitale o altre modalità per raccogliere i propri pensieri

Nota: Ci sono due set di domande. IL primo è rivolto ai professionisti che già hanno esperienza diretta di lavoro con datori di lavoro e/o erogano attività di orientamento. Il secondo set di domande è rivolto a professionisti che non hanno esperienza diretta con datori di lavoro.

Domande per professionisti che già lavorano direttamente con i datori di lavoro e/o con i fornitori di formazione:

- In che modo i datori di lavoro e/o gli enti di formazione sono attualmente coinvolti nei processi di orientamento nella tua organizzazione?
- Quali sono i vantaggi del coinvolgimento diretto dei datori di lavoro e/o degli enti di formazione?
- Quali sfide si riscontrano nell'implementare questo tipo di cooperazione?
- Quali sono i fattori di successo nella collaborazione tra servizi di orientamento, datori di lavoro e/o enti di formazione nei processi di orientamento?

Domande per professionisti che non hanno esperienza di coinvolgimento diretto dei datori di lavoro nei processi di orientamento: (se l'organizzazione è mista, prendere forse un'organizzazione come esempio)

- Forme di supporto: leggendo l'esempio dell'azienda di stampanti, come potrebbe un ente di orientamento supportare il datore di lavoro?
- Benefici: Quali benefici individuate per un coinvolgimento diretto dei datori di lavoro e degli enti di formazione nei processi di orientamento?
- Sfide: Quali sfide prevedete nell'implementare il nuovo metodo di orientamento, in particolare con i datori di lavoro come clienti?
- Adattamenti: Quali aspetti del servizio di orientamento nella vostra organizzazione potrebbero necessitare di adattamenti per supportare il coinvolgimento attivo dei datori di lavoro e degli enti di formazione?



UNIVERSITÀ
DEGLI STUDI
DI PADOVA



Universität für
Weiterbildung
Krems



La creazione di queste risorse è stata (parzialmente) finanziata dal programma ERASMUS+ dell'Unione Europea con la sovvenzione n. 2022-1-DE01-KA220-HED-000089003. Né la Commissione Europea né l'agenzia nazionale di finanziamento del progetto DAAD sono responsabili del contenuto o di eventuali perdite o danni derivanti dall'uso di queste risorse.